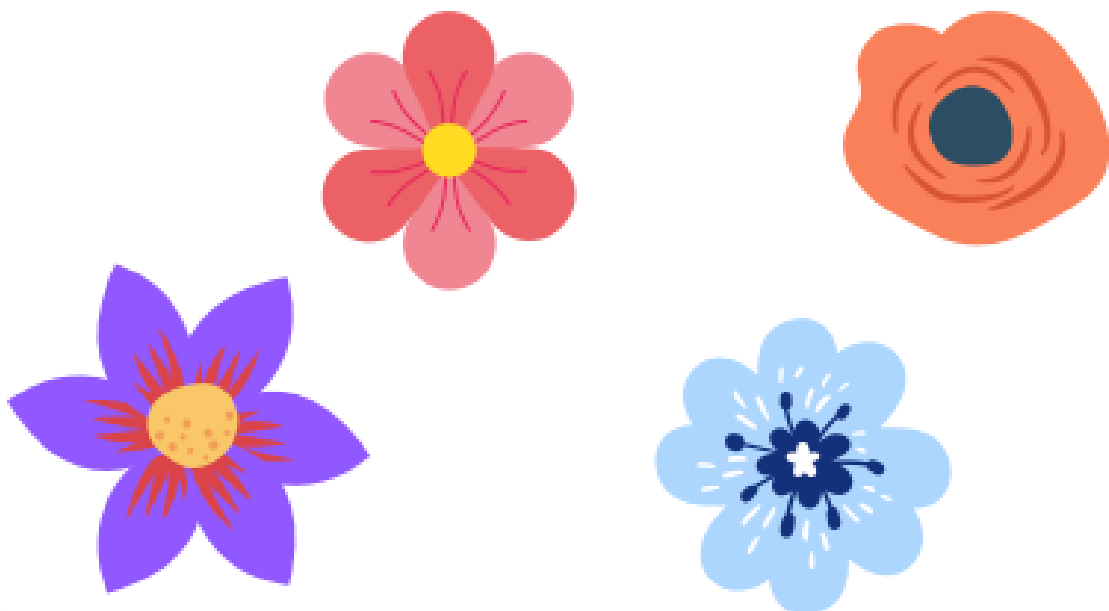




*Les plantes
du jardin*



Les Plantes du Jardin de la Médiathèque



ÉRABLE DU JAPON

L'érable du Japon est un arbre caducifolié, d'Asie de l'Est. Il peut atteindre 12 à 15 m de haut à l'état sauvage.



PIÉRIDE DU JAPON

Cet arbuste est un des plus beaux persistants, associant jolie feuillage coloré et nombreuses fleurs originales. L'andromède appartient à la famille des éricacées, la même que celle des bruyères.



AZALEE CANDULACEE

Espèce de Rhododendron originaire d'Amérique du Nord. Toutes les parties de cette plante sont toxiques pour l'homme.

PIVOINE OFFICINALE

La Pivoine officinale est une plante herbacée de 30 cm à 1 mètre de haut, de la famille des Paeoniaceae, originaire d'Europe méridionale et centrale.



ANEMONE DU JAPON

L'anémone du Japon (*Anemone x hybrida*). Cette variété horticole vivace, fait partie des plantes qui fleurissent en période estivale, ainsi que tout au long de l'automne. Superbe plante ornementale qui trouve surtout sa place dans les massifs et les parterres



OPHIOPOGON PLANISCAPUS

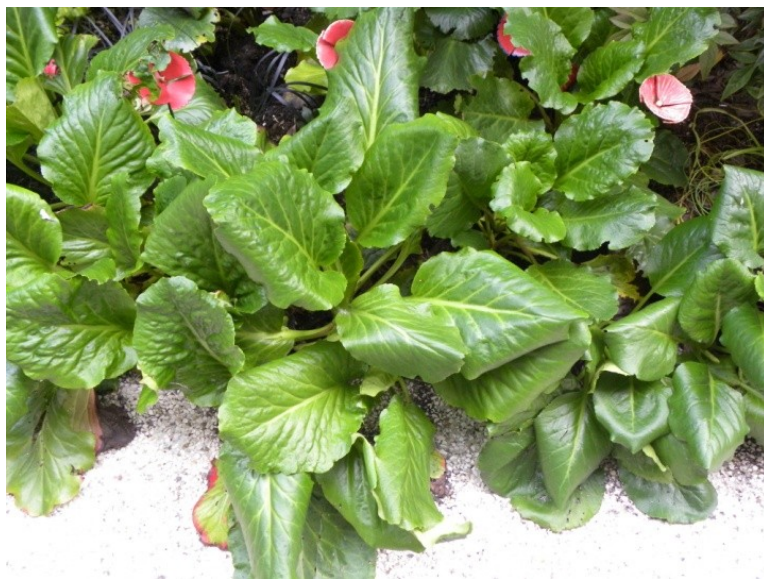
Herbe du monde noir, est une espèce de plante à fleurs de la famille des Asparagacées. C'est une petite plante vivace à feuilles persistantes atteignant 20 cm de haut par 30 cm de large.





HERBE AUX ECUS

C'est une vivace tapissante qui s'étend rapidement avec ses longs rameaux souples. Les petites feuilles arrondies vert vif forment un bel écran pour les fleurettes printanières jaune vif.



BERGENIA

Genre de plantes à fleurs de la famille des Saxifragaceae composée de dix espèces communément appelées bergénie ou encore plante des savetiers car la plante entière, riche en composés tannants et en arbutine, pouvait servir au savetier pour le tannage du cuir.



SUREAU DE MONTAGNE

Le Sureau de montagne, sureau rameux, sureau rouge ou sureau à grappes est une espèce d'arbustes de la famille des Adoxaceae, dont les sous-espèces poussent dans les parties les plus froides de l'Amérique du Nord, de l'Europe et de l'Asie.



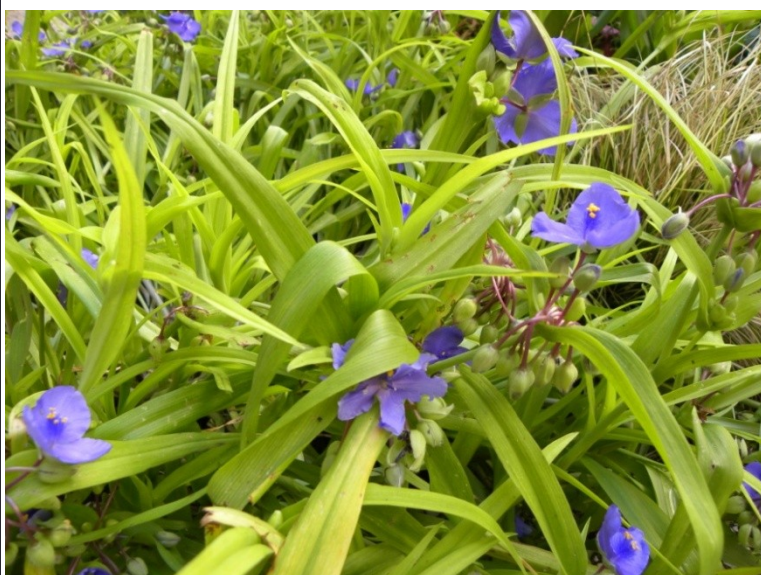
HEUCHERA SANGUIN

C'est une espèce de plante à fleurs du genre Heuchera, originaire des États américains de l'Arizona et du Nouveau-Mexique et du nord du Mexique. Un certain nombre de cultivars sont disponibles dans le commerce.



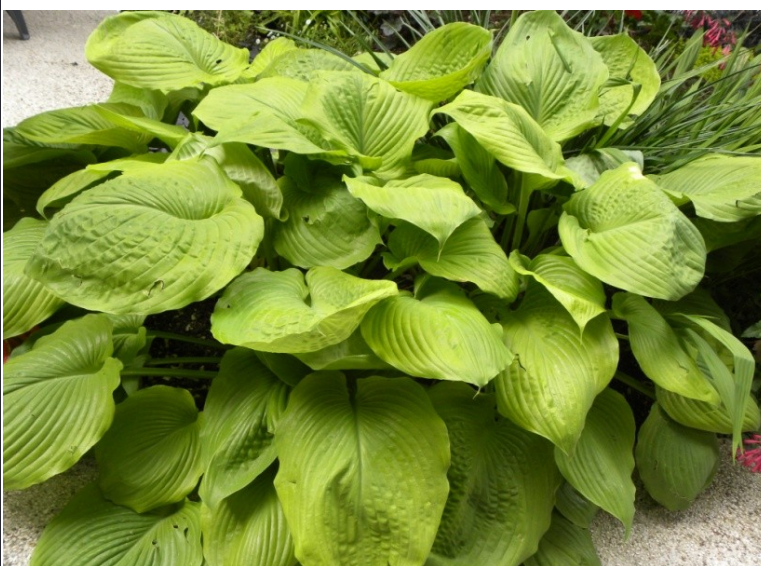
BAMBOU SACRE

C'est une espèce de plantes arbustives de la famille des Berberidaceae. C'est la seule espèce actuellement acceptée dans le genre *Nandina*. On l'appelle également « Bambou céleste », « Bambou merveilleux », « Bambou de la Félicité » ou « Nandine domestique ».



EPHEMERE DE VIRGINIE

Ce sont des plantes herbacées monocotylédones de la famille des Commelinaceae. C'est un genre d'environ 75 espèces regroupant des plantes venant d'Amérique, aux feuilles engainantes et aux fleurs à trois pétales.



HOSTA A FEUILLES DE PLANTAIN

Le genre *Hosta* réunit plusieurs espèces et cultivars au feuillage très ornemental et à la floraison plus ou moins spectaculaire. Grande particularité du genre, les fleurs s'épanouissent seulement en fin d'après-midi et restent ouvertes toute la nuit.



PHYGELIUS CAPENSIS

Le Fuchsia du Cap, ou *Phygелиus capensis*, est une espèce de plantes appartenant à la famille des Scrofulariacées. Cette espèce ressemble beaucoup par son feuillage et son abondante floraison en clochettes aux Fuchsias, avec lesquels il ne faut pas la confondre et qui font, eux, partie dans la sous-classe des Rosidae.



LYS

Lilium bulbiferum est l'une des espèces botaniques, appartenant à la section *descandidums*. Il est facile à cultiver, relativement tolérant sur les conditions de culture et résistant aux maladies.



MENTHE VERTE

La Menthe en épi ou menthe verte est une plante vivace de la famille des Lamiacées, du genre *Mentha*, cultivée comme plante aromatique. Autres noms vernaculaires : menthe crépue, menthe douce. Variétés courantes : menthe frisée, menthe marocaine.



TRITOME A LONGUES GRAPPES

Le tritome à longues grappes est une plante vivace du genre *Kniphofia* originaire de la province du Cap en Afrique du sud facilement reconnaissable avec ses fleurs rouges, orange et jaunes réunies en grappes denses au sommet de hampes sans feuilles.



CALLA

C'est une plante tubéreuse de la famille des Araceae originaire d'Afrique du Sud.



TRIQUE-MADAME/ORPIN BLANC

La floraison a lieu en juillet, la tige florifère est simple et se termine par un corymbe de petites fleurs blanches, teintées de rose offrant 10 étamines et des pétales obtus. Les feuilles s'enrichissent d'un pigment rouge quand il y a une grande sécheresse.



LIGULAIRE D'OR

La Ligulaire d'or est une plante vivace à fleurs de la famille des Asteraceae originaire de Chine et du Japon.



POLYSTIC A SOIES

Particulièrement raffinée, cette fougère présente de belles frondes finement découpées (bipennées) ornées d'un élégant vert gazon. Elles naissent au printemps à partir de crosses recouvertes d'écailles brunes, (un spectacle en soi), puis se déroulent progressivement pour atteindre 60 à 80 cm de long.



BENOITE COMMUNE

La benoîte commune ou benoîte urbaine, également appelée herbe de saint Benoît ou herbe du bon soldat, est une plante herbacée vivace de la famille des Rosaceae.



TIGRIDIA OU ŒIL DE PAON

Ce bulbe d'été est originaire d'Amérique centrale (Mexique, Guatemala, Pérou). Elle appartient à la famille des Iridacées (comme l'[iris](#) qui lui ressemble d'ailleurs). Sa fleur est superbe tant ses couleurs sont rayonnantes. Elle porte le nom de tigre, car son cœur est moucheté comme sa fourrure. Magnifique! les fleurs se succèdent les unes après les autres pendant un mois l'été.



ÉRIGERON KARVINSKIANUS

Vergette est une plante vivace de la famille des astéracées à feuillage semi persistant, elle ne dépassera pas les 30cm. Ce qui fait son intérêt c'est surtout son incroyable floraison, de mai à octobre elle ne s'arrête pas.

Réalisé par: **Ombeline PIERREL**
Juin 2021

Elève de seconde en stage